



Kompleksowa oferta ubezpieczeń  
**dla szkół, przedszkoli i żłobków**





## UBEZPIECZENIE NASTĘPSTW NIESZCZĘŚLIWYCH WYPADKÓW DZIECI, MŁODZIEŻY I PERSONELU

Jest to szczególna oferta opracowana z myślą o potrzebach prowadzonej przez Państwa placówki. Proponujemy objęcie ochroną ubezpieczeniową Państwa uczniów i personel.

Ubezpieczenie ma charakter ubezpieczenia grupowego i to Państwo wybierają zakres ochrony i podpisują umowę ubezpieczenia na rachunek swoich wychowanków i pracowników.

Przedmiot ubezpieczenia to następstwa:

- nieszczęśliwego wypadku,
- zawału serca,
- krwotoku śródczaszkowego,
- obrażeń ciała, których zaistnienie zostało spowodowane atakiem epilepsji albo omdleniem o nieustalonej przyczynie,

oraz:

- śmierć ubezpieczonego spowodowana sepsą,
- śmierć przedstawiciela ustawowego lub osoby, która ma na utrzymaniu ucznia lub studenta, spowodowana nieszczęśliwym wypadkiem.

Wychodząc naprzeciw Państwa oczekiwaniom wobec naszej oferty, **rozszerzyliśmy przedmiot ubezpieczenia o:**

- zdiagnozowanie sepsy,
- śmierć ubezpieczonego na terenie placówki szkolnej.

Ochroną objęte są zdarzenia, którym ubezpieczony uległ bez względu na to, gdzie w danym momencie przebywał (w kraju czy za granicą) i o której godzinie doszło do wypadku (**ochrona 24h na dobę**), np. w czasie nauki/prowadzenia zajęć, w drodze do lub ze szkoły, a także w czasie różnych zajęć pozalekcyjnych, w tym także podczas uprawiania sportu (wyczynowo i rekreacyjnie), oraz w życiu prywatnym.

Ubezpieczenie obejmuje również wypadki powstałe podczas kolonii, obozów i zielonych szkół, działa również podczas ferii, wakacji i dni świątecznych.

Oferta jest skierowana zarówno do dzieci, uczniów i studentów, jak i do personelu placówek oświatowych. Warto zwrócić uwagę, że PZU nie stosuje w tym ubezpieczeniu ograniczeń wiekowych.

W związku z różnorodnymi oczekiwaniami i problemami przygotowaliśmy kilka wariantów, aby mogli Państwo wybrać taki, który najlepiej odpowiada potrzebom Państwa instytucji.

Podstawa: ogólne warunki ubezpieczenia następstw nieszczęśliwych wypadków dzieci, młodzieży i personelu ustalone uchwałą UZ/102/2013 z dnia 29 marca 2013 r.

# Kalkulacja ubezpieczenia NNW

**Suma ubezpieczenia**

**10 000 zł**

**12 000 zł**

**15 000 zł**

WARIANT I		Wysokość składki		
		10 000 zł	12 000 zł	15 000 zł
	Świadczenia podstawowe	47,00 zł	56,40 zł	70,50 zł
	Świadczenia dodatkowe	2,40 zł	2,80 zł	3,40 zł
	<b>Razem wysokość składki</b>	<b>49 zł</b>	<b>59 zł</b>	<b>74 zł</b>

WARIANT II		Wysokość składki		
		10 000 zł	12 000 zł	15 000 zł
	Świadczenia podstawowe	40,00 zł	48,00 zł	60,00 zł
	Świadczenia dodatkowe	2,40 zł	2,80 zł	3,40 zł
	<b>Razem wysokość składki</b>	<b>42 zł</b>	<b>51 zł</b>	<b>63 zł</b>

WARIANT II BIS		Wysokość składki		
		10 000 zł	12 000 zł	15 000 zł
	Świadczenia podstawowe	28,00 zł	33,60 zł	42,00 zł
	Świadczenia dodatkowe	2,40 zł	2,80 zł	3,40 zł
	<b>Razem wysokość składki</b>	<b>30 zł</b>	<b>36 zł</b>	<b>45 zł</b>

## Świadczenia dodatkowe dla Wariantów I, II, II BIS:

- Zwrot kosztów leczenia do wysokości 20 % sumy ubezpieczenia
- Zwrot kosztów leczenia do wysokości 30 % sumy ubezpieczenia
- Ryczałt za okres czasowej, całkowitej niezdolności do nauki lub pracy trwający dłużej niż 14 dni - 0,06% sumy ubezpieczenia za każdy dzień (do 180 dni łącznie ze wszystkich zdarzeń objętych umową)
- Dieta szpitalna, za każdy dzień pobytu w szpitalu 0,2% sumy ubezpieczenia (płatna przez maksymalny okres 90 dni z tytułu jednego nieszczęśliwego wypadku lub zdarzenia objętego umową)
- Jednorazowe świadczenie w przypadku zgonu ubezpieczonego spowodowane nowotworem złośliwym w wysokości 1.000 zł
- Jednorazowe świadczenie w przypadku zgonu dziecka, ucznia, studenta w wieku do 25 lat z powodu wrodzonej wady serca w wysokości 1.000 zł
- Jednorazowe świadczenie w przypadku śmierci przedstawiciela ustawowego lub osoby, która ma na utrzymaniu ucznia lub studenta w wysokości 1.000 zł
- Jednorazowe świadczenie w przypadku amputacji kończyny spowodowanej nowotworem złośliwym u dziecka, ucznia, studenta w wieku do 25 lat w wysokości 1.000 zł

W przypadku objęcia ubezpieczeniem wszystkich dzieci, młodzieży lub studentów danej placówki, do której uczęszczają uczniowie znajdujący się w trudnej sytuacji materialnej, PZU SA - na wniosek ubezpieczającego - może zastosować specjalną zniżkę od składki należnej z całej polisy. Zniżka nie ma zastosowania do umów zawieranych ze szkołami wieczorowymi i zaocznymi.

**Przedstawiciel PZU:**  
Grażyna Cieśla  
602 453 199  
Oddział we Wrocławiu  
ul. Oławska 35

\_\_\_\_\_

PODPIS



## WARIANT I

### Świadczenia podstawowe w ramach składki podstawowej

Śmierć ubezpieczonego	w następstwie: <ul style="list-style-type: none"><li>• nieszczęśliwego wypadku</li><li>• zawału serca</li><li>• krwotoku śródczaszkowego</li><li>• ataku epilepsji</li><li>• sepsy</li></ul>	100% sumy ubezpieczenia
Śmierć ubezpieczonego na terenie placówki	świadczenie wypłacane dodatkowo poza świadczeniem za śmierć ubezpieczonego w następstwie nieszczęśliwego wypadku	100% sumy ubezpieczenia
Trwały uszczerbek na zdrowiu	Jeżeli w wyniku nieszczęśliwego wypadku, zawału serca, krwotoku śródczaszkowego, ataku epilepsji albo omdlenia o nieustalonej przyczynie ubezpieczony doznał trwałego uszczerbku na zdrowiu, to otrzyma świadczenie w pełnej wysokości sumy ubezpieczenia, tj.: 100% trwałego uszczerbku = 100% sumy ubezpieczenia, a w razie niższego uszczerbku – taki procent sumy ubezpieczenia, w jakim ubezpieczony doznał trwałego uszczerbku	do 100% sumy ubezpieczenia
Brak trwałego uszczerbku na zdrowiu	jeżeli uraz ciała wymagał interwencji lekarskiej w placówce medycznej połączonej z dalszym leczeniem i wymagał co najmniej 1 wizyty kontrolnej	jednorazowe świadczenie 1% sumy ubezpieczenia
Zdiagnozowanie sepsy	świadczenie z tytułu zachorowania na sepsę	jednorazowe świadczenie w wysokości 1 000 zł
Koszty nabycia przedmiotów ortopedycznych i środków pomocniczych oraz koszty odbudowy stomatologicznej zębów stałych	zwrot kosztów nabycia przedmiotów ortopedycznych i środków pomocniczych oraz kosztów odbudowy stomatologicznej zębów stałych, poniesionych na terytorium RP i za granicą	do 25% sumy ubezpieczenia (do 200 zł za każdy ząb)
Koszty przeszkolenia zawodowego osób niepełnosprawnych	zwrot kosztów przeszkolenia zawodowego osób niepełnosprawnych, poniesionych na terytorium RP	do 25% sumy ubezpieczenia

## WARIANT II

### Świadczenia podstawowe w ramach składki podstawowej

Śmierć ubezpieczonego	w następstwie: <ul style="list-style-type: none"><li>• nieszczęśliwego wypadku</li><li>• zawału serca</li><li>• krwotoku śródczaszkowego</li><li>• ataku epilepsji</li><li>• sepsy</li></ul>	100% sumy ubezpieczenia
Śmierć ubezpieczonego w następstwie nieszczęśliwego wypadku na terenie placówki	poza świadczeniem za śmierć ubezpieczonego w następstwie nieszczęśliwego wypadku	100% sumy ubezpieczenia
Koszty nabycia przedmiotów ortopedycznych i środków pomocniczych oraz koszty odbudowy stomatologicznej zębów stałych	zwrot kosztów nabycia przedmiotów ortopedycznych i środków pomocniczych oraz kosztów odbudowy stomatologicznej zębów stałych, poniesionych na terytorium RP i za granicą	do 25% sumy ubezpieczenia (do 200 zł za każdy ząb)
Koszty przeszkolenia zawodowego osób niepełnosprawnych	zwrot kosztów przeszkolenia zawodowego osób niepełnosprawnych, poniesionych na terytorium RP	do 25% sumy ubezpieczenia
Zdiagnozowanie sepsy	świadczenie z tytułu zachorowania na sepsę	jednorazowe świadczenie w wysokości 1 000 zł
Trwały uszczerbek na zdrowiu	spowodowany zawałem serca, krwotokiem śródczaszkowym lub poważnym uszkodzeniem ciała; wysokość świadczenia ustalana na podstawie orzeczenia lub opinii lekarskiej – stanowi taki procent sumy ubezpieczenia, w jakim ubezpieczony doznał trwałego uszczerbku	do 100% sumy ubezpieczenia

**Trwale uszkodzenie ciała**

<ul style="list-style-type: none"> <li>• całkowita utrata wzroku w obu oczach</li> <li>• całkowita utrata mowy</li> <li>• porażenie lub niedowład co najmniej dwóch kończyn poniżej 3. stopnia w skali Lovetta</li> <li>• śpiączka trwająca dłużej niż 30 dni</li> </ul>	<b>100%</b> sumy ubezpieczenia
<ul style="list-style-type: none"> <li>• całkowita utrata kończyny górnej w obrębie barku lub ramienia</li> </ul>	<b>80%</b> sumy ubezpieczenia
<ul style="list-style-type: none"> <li>• całkowita utrata kończyny dolnej w obrębie stawu biodrowego lub kości udowej</li> <li>• całkowita utrata obu nerek</li> </ul>	<b>75%</b> sumy ubezpieczenia
<ul style="list-style-type: none"> <li>• całkowita utrata kończyny górnej w obrębie łokcia lub przedramienia</li> <li>• całkowita utrata kończyny dolnej w obrębie stawu kolanowego, podudzia lub stawów skokowych</li> </ul>	<b>60%</b> sumy ubezpieczenia
<ul style="list-style-type: none"> <li>• całkowita utrata ręki</li> <li>• całkowita utrata wzroku w jednym oku</li> <li>• całkowita utrata słuchu w obu uszach</li> </ul>	<b>50%</b> sumy ubezpieczenia
<ul style="list-style-type: none"> <li>• całkowita utrata stopy</li> <li>• całkowita utrata macicy</li> </ul>	<b>40%</b> sumy ubezpieczenia
<ul style="list-style-type: none"> <li>• całkowita utrata jednej nerki</li> </ul>	<b>35%</b> sumy ubezpieczenia
<ul style="list-style-type: none"> <li>• całkowita utrata słuchu w jednym uchu</li> </ul>	<b>30%</b> sumy ubezpieczenia
<ul style="list-style-type: none"> <li>• całkowita utrata kciuka</li> </ul>	<b>22%</b> sumy ubezpieczenia
<ul style="list-style-type: none"> <li>• całkowita utrata jajnika lub jądra</li> <li>• całkowita utrata śledziony</li> <li>• całkowita utrata nosa</li> </ul>	<b>20%</b> sumy ubezpieczenia
<ul style="list-style-type: none"> <li>• całkowita utrata palucha</li> <li>• całkowita utrata małżowiny usznej</li> </ul>	<b>15%</b> sumy ubezpieczenia
<ul style="list-style-type: none"> <li>• całkowita utrata palców ręki: II, III, IV, V</li> </ul>	<b>8%</b> za każdy palec
<ul style="list-style-type: none"> <li>• całkowita utrata palców stopy: II, III, IV, V</li> </ul>	<b>3%</b> za każdy palec
<ul style="list-style-type: none"> <li>• w przypadku utraty do 9 zębów stałych</li> </ul>	<b>2%</b> za każdy utracony ząb stały
<ul style="list-style-type: none"> <li>• za wszystkie utracone zęby stałe – w przypadku utraty powyżej 9 zębów stałych</li> </ul>	<b>20%</b> sumy ubezpieczenia
<ul style="list-style-type: none"> <li>• złamania w obrębie kręgosłupa – dotyczy trzonów i łuków kręgow (z wyłączeniem kości ogonowej)</li> </ul>	<b>11%</b> sumy ubezpieczenia za każdy krąg
<ul style="list-style-type: none"> <li>• złamania kości udowej</li> <li>• niestabilne złamania miednicy</li> <li>• zwichnięcie stawu biodrowego</li> </ul>	<b>10%</b> sumy ubezpieczenia
<ul style="list-style-type: none"> <li>• złamania kości ramiennej</li> <li>• zwichnięcie stawu barkowego</li> <li>• złamania w obrębie kości podudzia (jednej lub obu)</li> </ul>	<b>7%</b> sumy ubezpieczenia
<ul style="list-style-type: none"> <li>• złamania kości sklepienia i podstawy czaszki</li> <li>• zwichnięcie w obrębie stawu łokciowego</li> <li>• zwichnięcie stawu kolanowego (z wyłączeniem zwichnięcia rzepki)</li> </ul>	<b>5%</b> sumy ubezpieczenia
<ul style="list-style-type: none"> <li>• złamania łopatki, obojczyka, mostka – za każdą kość</li> <li>• stabilne złamania miednicy</li> </ul>	<b>4,5%</b> sumy ubezpieczenia
<ul style="list-style-type: none"> <li>• zwichnięcie w stawach skokowych</li> <li>• złamania w obrębie stopy z wyłączeniem kości palców</li> <li>• złamania rzepki</li> <li>• złamania w obrębie kości przedramienia (jednej lub obu)</li> <li>• złamania kości twarzoczaszki</li> </ul>	<b>4%</b> sumy ubezpieczenia
<ul style="list-style-type: none"> <li>• złamania kości ogonowej</li> </ul>	<b>3,5%</b> sumy ubezpieczenia
<ul style="list-style-type: none"> <li>• złamania w obrębie kości ręki z wyłączeniem kości palców</li> <li>• złamania w obrębie kciuka</li> <li>• zwichnięcie kciuka</li> </ul>	<b>3%</b> sumy ubezpieczenia

<b>Trwałe uszkodzenie ciała</b>	<ul style="list-style-type: none"> <li>• złamania w obrębie kręgosłupa – dotyczy wyrostków poprzecznych i kolczystych kręgów – za każdy krąg</li> <li>• złamanie w obrębie palucha</li> </ul>	<b>2,5%</b> sumy ubezpieczenia
	<ul style="list-style-type: none"> <li>• złamania w obrębie kości palców ręki: II, III, IV, V</li> <li>• zwichnięcia stawów w obrębie palców ręki: II, III, IV, V</li> <li>• złamania w obrębie kości palców stopy: II, III, IV, V</li> </ul>	<b>2%</b> sumy ubezpieczenia
<b>Oparzenia lub odmrożenia</b>	• złamanie zęba stałego – w przypadku złamania do 9 zębów stałych	<b>0,5%</b> sumy ubezpieczenia za każdy złamany ząb stały
	• za wszystkie złamane zęby stałe – w przypadku złamania powyżej 9 zębów stałych	<b>5%</b> sumy ubezpieczenia
	• w przypadku operacyjnego leczenia złamania lub zwichnięcia dodatkowe świadczenie w wysokości	<b>2%</b> sumy ubezpieczenia
	• oparzenie II st. – powyżej 30% powierzchni ciała	<b>20%</b> sumy ubezpieczenia
	• oparzenie III st. – powyżej 10% powierzchni ciała	<b>10%</b> sumy ubezpieczenia
	• oparzenie III st. – powyżej 5% do 10% powierzchni ciała	<b>7%</b> sumy ubezpieczenia
	• oparzenie II st. – powyżej 15% do 30% powierzchni ciała	<b>4%</b> sumy ubezpieczenia
	• odmrożenie II st. albo wyższego – więcej niż jednego palca ręki lub palca stopy oraz odmrożenie nosa lub ucha	<b>1,5%</b> sumy ubezpieczenia
	• oparzenie II st. – powyżej 1% do 15% powierzchni ciała	<b>1%</b> sumy ubezpieczenia
	• oparzenie III st. – do 5% powierzchni ciała	<b>1%</b> sumy ubezpieczenia
<b>Wstrząśnienia lub podejrzenia wstrząśnienia mózgu</b>	• 2 dni hospitalizacji	<b>2%</b> sumy ubezpieczenia
	• 3 dni hospitalizacji	<b>3%</b> sumy ubezpieczenia
	• 4 dni hospitalizacji	<b>10%</b> sumy ubezpieczenia
<b>Pogryzienia, pokąsania, ukąszenia (wymagające hospitalizacji)</b>	<ul style="list-style-type: none"> <li>• pogryzienia przez psa</li> <li>• pokąsania przez inne zwierzęta</li> <li>• ukąszenia przez owady</li> </ul>	<b>5%</b> sumy ubezpieczenia
	• zatrucie gazami, substancjami i produktami chemicznymi, porażenie prądem, piorunem, które to stany wymagały hospitalizacji	<b>1,5%</b> sumy ubezpieczenia
<b>Brak trwałego uszczerbku na zdrowiu</b>	• następstwo urazów ciała z jednego nieszczęśliwego wypadku lub zdarzenia objętego umową ubezpieczenia, które wymagało interwencji lekarskiej w placówce medycznej, połączonej z dalszym leczeniem i wymagającej co najmniej 1 wizyty kontrolnej, a nie zostało umieszczone w tabelach, lub niedające się zakwalifikować do definicji poważnego uszkodzenia ciała (nie dotyczy interwencji stomatologicznej) – <b>patrz uwaga poniżej</b>	

## WARIANT II BIS

Zakres ochrony jest taki sam, jak w wariantcie II (opisany szczegółowo na s. 3–5), z wyłączeniem świadczenia jednorazowego w wysokości 1,5% sumy ubezpieczenia przewidzianego, gdy uraz ciała wymagał interwencji lekarskiej w placówce medycznej połączonej z dalszym leczeniem i wymagał co najmniej 1 wizyty kontrolnej.

**Ograniczenie to daje niższą składkę o 30% w stosunku do wariantu II.**



## ŚWIADCZENIA TYPU ASSISTANCE (NA TERYTORIUM RP) W RAMACH SKŁADKI PODSTAWOWEJ

Bogaty zakres świadczeń typu assistance jest stałym elementem ubezpieczenia następstw nieszczęśliwych wypadków bez względu na wybór zakresu oraz wysokości sumy ubezpieczenia i nie wymaga dopłaty dodatkowej składki.

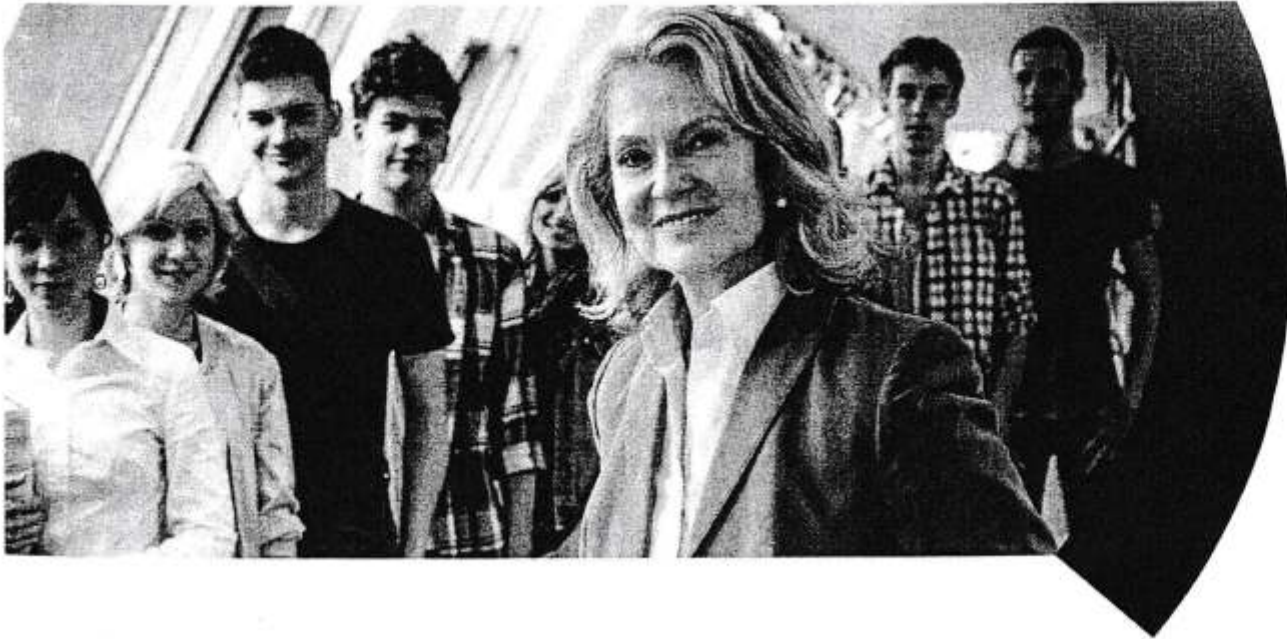
<p><b>Pomoc medyczna</b></p>	<ul style="list-style-type: none"> <li>• wizyta lekarza w miejscu pobytu ubezpieczonego</li> <li>• wizyta ubezpieczonego u lekarza w placówce medycznej</li> <li>• transport medyczny</li> <li>• wizyta pielęgniarki w miejscu pobytu ubezpieczonego</li> <li>• transport medyczny</li> </ul>	<p>łącznie kwota <b>2 000 zł</b> na każdy nieszczęśliwy wypadek</p>
<p><b>Pomoc rehabilitacyjna i pielęgnacyjna</b></p>	<ul style="list-style-type: none"> <li>• organizacja procesu rehabilitacji</li> <li>• dostawa drobnego sprzętu rehabilitacyjnego lub medycznego</li> <li>• dostarczenie do miejsca pobytu leków przepisanych przez lekarza</li> </ul>	<p>do <b>500 zł</b> na każdy wypadek</p> <p>do <b>300 zł</b> na każdy wypadek</p>
<p><b>Pomoc psychologa</b></p>	<p>• domowa opieka pielęgnacyjna po hospitalizacji powyżej 2 dni</p> <p>pomoc psychologa</p>	<p>do <b>1 000 zł</b> na każdy wypadek</p> <p>do <b>1 500 zł</b> na każdy wypadek dla każdej osoby uprawnionej do skorzystania z tej pomocy</p>
<p><b>Lekcje prywatne</b></p>	<p>dla uczniów szkół podstawowych, gimnazjów oraz szkół ponadgimnazjalnych (z wyłączeniem uczniów szkół policealnych) – jeżeli na skutek zaistnienia nieszczęśliwego wypadku uczeń nie może uczęszczać do szkoły dłużej niż 10 dni od dnia wypadku PZU SA organizuje i pokrywa koszty indywidualnych korepetycji z wybranych przedmiotów (maksymalnie 2) wchodzących w zakres programu nauczania szkoły</p>	<p>do <b>400 zł</b> na każdy nieszczęśliwy wypadek</p>



## ŚWIADCZENIA DODATKOWE (PO OPŁACENIU DODATKOWEJ SKŁADKI)

Warto zastanowić się nad wyborem wymienionych niżej świadczeń dodatkowych. Stanowią one niewygórowane cenowo uzupełnienie podstawowego zakresu ochrony w ramach ubezpieczenia następstw nieszczęśliwych wypadków.

<p><b>Zwrot kosztów leczenia</b></p>	<p>poniesionych w związku z nieszczęśliwym wypadkiem lub zdarzeniem objętym ochroną na terytorium kraju i za granicą w ramach kosztów leczenia odpowiedzialność za koszty rehabilitacji poniesione w okresie 6 miesięcy od dnia nieszczęśliwego wypadku lub zdarzenia objętego ochroną</p>	<p>do wysokości <b>20%</b> lub <b>30%</b> (do wyboru) sumy ubezpieczenia</p>
<p><b>Ryczałt</b></p>	<p>za okres czasowej, całkowitej niezdolności do nauki i pracy pozostającej w związku z nieszczęśliwym wypadkiem lub zdarzeniem objętym ochroną</p>	<p><b>0,06%</b> sumy ubezpieczenia za jeden dzień niezdolności, za okres nieprzerwanego leczenia trwającego dłużej niż 14 dni, maksymalnie za okres 180 dni łącznie dla wszystkich wypadków lub zdarzeń objętych ochroną</p>
<p><b>Dieta szpitalna</b></p>	<p>pobyt w szpitalu w związku z nieszczęśliwym wypadkiem lub zdarzeniem objętym ochroną, płatna od 2. dnia pobytu maksymalnie przez okres 90 dni z tytułu jednego nieszczęśliwego wypadku lub zdarzenia objętego ochroną</p>	<p>w wysokości <b>0,2%</b> sumy ubezpieczenia za dzień pobytu w szpitalu</p>
<p><b>Jednorazowe świadczenia</b></p>	<ul style="list-style-type: none"> <li>• w przypadku zgonu ubezpieczonego spowodowanego nowotworem złośliwym</li> <li>• w przypadku zgonu dziecka, ucznia lub studenta w wieku do 25 lat z powodu wrodzonej wady serca</li> <li>• w przypadku amputacji kończyny lub części kończyny spowodowanej nowotworem złośliwym u dziecka, ucznia lub studenta do 25 roku życia</li> </ul>	<p>w wysokości <b>1 000 zł</b> (na każde świadczenie)</p>
<p><b>Śmierć przedstawiciela ustawowego lub osoby, która ma na utrzymaniu ucznia lub studenta</b></p>	<p>śmierć w następstwie nieszczęśliwego wypadku</p>	<p>w wysokości <b>1 000 zł</b></p>



## OC PLACÓWEK DYDAKTYCZNO-WYCHOWAWCZYCH I PLACÓWEK OPIEKUŃCZYCH

Przedmiotem ubezpieczenia jest odpowiedzialność cywilna ubezpieczonej placówki wobec osób trzecich za szkody na osobie i szkody rzeczowe będące następstwem czynu niedozwolonego (odpowiedzialność cywilna deliktowa), powstałe w związku z prowadzoną przez ubezpieczonego działalnością oraz z posiadaniem w związku z tą działalnością mieniem. Ochroną ubezpieczeniową są objęte również szkody wyrządzone w następstwie rażącego niedbalstwa. Zakres ubezpieczenia obejmuje także szkody powstałe w związku z prowadzeniem punktu gastronomicznego przez placówkę dydaktyczno-wychowawczą lub placówkę opiekuńczą. Ochrona ubezpieczeniowa obejmuje odpowiedzialność za wypadki ubezpieczeniowe skutkujące powstaniem szkody osobowej, będącej następstwem zatrucia pokarmowego, zaistniałe w związku z prowadzeniem punktu gastronomicznego.

Suma gwarancyjna	Składka za 12 miesięcy
20 000 zł	90 zł
50 000 zł	155 zł
100 000 zł	205 zł
500 000 zł	335 zł
1 000 000 zł	480 zł

Na Państwa życzenie – za opłatą dodatkowej składki – istnieje możliwość wprowadzenia dodatkowych klauzul rozszerzających standardową ochronę ubezpieczeniową

wynikającą z niżej wymienionych ogólnych warunków ubezpieczenia odpowiedzialności cywilnej placówek dydaktyczno-wychowawczych i opiekuńczych oraz nauczycieli, wychowawców i opiekunów. Istnieje na przykład możliwość wprowadzenia klauzuli rozszerzającej zakres ubezpieczenia o szkody powstałe w rzeczach przyjętych na przechowanie do szatni. Ubezpieczenie obejmuje wtedy odpowiedzialność cywilną za szkody wynikłe z czynów niedozwolonych (OC delikt) oraz odpowiedzialność cywilną za szkody z tytułu niewykonania lub nienależytego wykonania umów (OC kontrakt).

### Klauzula rozszerzająca zakres ubezpieczenia o szkody powstałe w rzeczach przyjętych na przechowanie do szatni

Limit	Składka
5 000 zł	10 zł

Szczegóły dotyczące pozostałych klauzul rozszerzających zakres ubezpieczenia przedstawi Państwu nasz Przedstawiciel.

Podstawa: ogólne warunki ubezpieczenia odpowiedzialności cywilnej placówek dydaktyczno-wychowawczych i opiekuńczych oraz nauczycieli, wychowawców i opiekunów ustalone uchwałą nr UZ/351/2007 z dnia 28 czerwca 2007 r. Zarządu PZU SA ze zmianami ustalonymi uchwałą nr UZ/421/2010 z dnia 26 listopada 2010 r. oraz uchwałą nr UZ/63/2012 z dnia 27 lutego 2012 r.

## **UBEZPIECZENIE OC NAUCZYCIELI, WYCHOWAWCÓW I OPIEKUNÓW**

Przedmiotem ubezpieczenia jest odpowiedzialność cywilna ubezpieczonego nauczyciela, opiekuna lub wychowawcy wobec osób trzecich za szkody na osobie i szkody rzeczowe będące następstwem czynu niedozwolonego (odpowiedzialność cywilna deliktowa) powstałe w związku z wykonywanym przez ubezpieczonego zawodem oraz z posiadaniem w związku z wykonywanym zawodem mieniem. Ochroną ubezpieczeniową są objęte także szkody wyrządzone w następstwie rażącego niedbalstwa. Nauczyciel, wychowawca i opiekun otrzymuje ochronę ubezpieczeniową OC niezależnie od miejsca wykonywania swojego zawodu.

<b>Suma gwarancyjna na 1 osobę</b>	<b>Składka za 1 osobę</b>
<b>100 000 zł</b>	<b>5 zł</b>

Wychodząc naprzeciw oczekiwaniom nauczycieli, wychowawców i opiekunów, PZU rozszerza zakres terytorialny odpowiedzialności o szkody będące następstwem wypadków ubezpieczeniowych, które zaszły na terenie państw Unii Europejskiej oraz Islandii, Norwegii i Szwajcarii. Ochrona ubezpieczeniowa obejmuje odpowiedzialność cywilną związaną z wykonywaniem czynności wychowawczo-opiekuńczych podczas wycieczek, zielonych szkół lub wymiany młodzieży organizowanych przez placówki oświatowe znajdujące się na terenie RP, w których zatrudniony jest nauczyciel, wychowawca lub opiekun.

Na Państwa życzenie – za opłatą dodatkowej składki – istnieje możliwość wprowadzenia dodatkowych klauzul rozszerzających standardową ochronę ubezpieczeniową wynikającą z niżej wymienionych ogólnych warunków ubezpieczenia odpowiedzialności cywilnej placówek dydaktyczno-wychowawczych i opiekuńczych oraz nauczycieli, wychowawców i opiekunów.

Szczegóły oferty przedstawi Państwu nasz Przedstawiciel.

Podstawa: ogólne warunki ubezpieczenia odpowiedzialności cywilnej placówek dydaktyczno-wychowawczych i opiekuńczych oraz nauczycieli, wychowawców i opiekunów ustalone uchwałą nr UZ/351/2007 z dnia 28 czerwca 2007 r. Zarządu PZU SA ze zmianami ustalonymi uchwałą nr UZ/421/2010 z dnia 26 listopada 2010 r. oraz uchwałą nr UZ/63/2012 z dnia 27 lutego 2012 r.

## **UBEZPIECZENIE OC DYREKTORA PLACÓWKI OŚWIATOWEJ**

PZU obejmuje ochroną ubezpieczeniową odpowiedzialność cywilną dyrektora placówki oświatowej oraz odpowiedzialność cywilną nauczyciela za wypadki ubezpieczeniowe skutkujące powstaniem szkody na osobie lub rzeczowej u osób trzecich z tytułu czynu niedozwolonego (OC delikt) lub z tytułu niewykonania lub nienależytego wykonania zobowiązania (OC kontrakt) przy wykonywaniu przez nich obowiązków służbowych, w granicach posiadanych przez nich kompetencji.

Ochroną ubezpieczeniową są objęte także szkody wyrządzone w następstwie rażącego niedbalstwa.

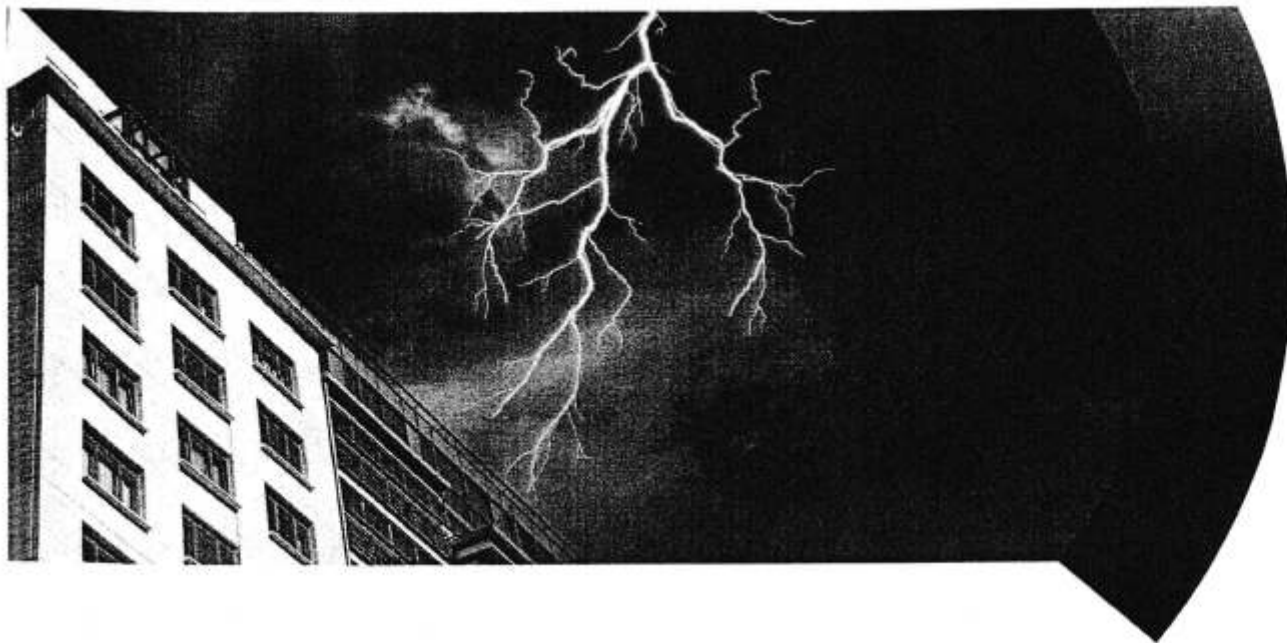
<b>Suma gwarancyjna na 1 osobę</b>	<b>Składka za 1 osobę</b>
<b>50 000 zł</b>	<b>100 zł</b>

Dodatkowo ochrona ubezpieczeniowa obejmuje rozszerzenie zakresu terytorialnego odpowiedzialności o szkody będące następstwem wypadków ubezpieczeniowych, które zaszły na terenie państw Unii Europejskiej oraz Islandii, Norwegii i Szwajcarii. Ochrona ubezpieczeniowa obejmuje tylko odpowiedzialność cywilną związaną z wykonywaniem czynności wychowawczo-opiekuńczych podczas wycieczek, zielonych szkół lub wymiany młodzieży organizowanych przez placówki oświatowe znajdujące się na terenie RP, w których zatrudniony jest nauczyciel.

Na Państwa życzenie – za opłatą dodatkowej składki – istnieje możliwość wprowadzenia dodatkowych klauzul rozszerzających standardową ochronę ubezpieczeniową wynikającą z niżej wymienionych ogólnych warunków ubezpieczenia odpowiedzialności cywilnej placówek dydaktyczno-wychowawczych i opiekuńczych oraz nauczycieli, wychowawców i opiekunów.

Szczegóły oferty przedstawi Państwu nasz Przedstawiciel.

Podstawa: ogólne warunki ubezpieczenia odpowiedzialności cywilnej placówek dydaktyczno-wychowawczych i opiekuńczych oraz nauczycieli, wychowawców i opiekunów ustalone uchwałą nr UZ/351/2007 z dnia 28 czerwca 2007 r. Zarządu PZU SA ze zmianami ustalonymi uchwałą nr UZ/421/2010 z dnia 26 listopada 2010 r. oraz uchwałą nr UZ/63/2012 z dnia 27 lutego 2012 r.



## UBEZPIECZENIE BUDYNKÓW OD OGNI A INNYCH ŻYWIÓŁÓW

### Pełny zakres ubezpieczenia obejmuje ryzyka podstawowe:

- ogień,
- uderzenie pioruna,
- eksplozję,
- upadek statku powietrznego;

### oraz ryzyka dodatkowe:

- powódź,
- huragan, deszcz nawalny,
- pozostałe ryzyka, tj.: grad, lawinę, napór śniegu lub lodu, trzęsienie ziemi, osuwanie i zapadanie się ziemi, uderzenie pojazdu, huk ponaddźwiękowy, dym i sadzę, katastrofę budowlaną, upadek drzew lub budowli,
- następstwa szkód wodociągowych,
- a także akcję ratowniczą prowadzoną w związku ze zdarzeniami wymienionymi powyżej, objętymi umową ubezpieczenia.

Specjalna stawka w wysokości **0,7‰** dla zakresu pełnego dla wszystkich budynków w placówce dydaktyczno-wychowawczej i placówce opiekuńczej (z wyjątkiem budynków należących do szkół wyższych i zakładów opiekuńczo-leczniczych, szpitali, szpitali uzdrowiskowych i sanatoriów) ubezpieczanych według wartości odtworzeniowej na dzień zawarcia umowy, spełniających warunki I klasy bezpieczeństwa ogniowego.

Podstawa: ogólne warunki ubezpieczenia mienia od ognia i innych żywiołów dla małych i średnich przedsiębiorców ustalone uchwałą nr UZ/562/2008 Zarządu PZU SA z dnia 6 listopada 2008 r. ze zmianami ustalonymi uchwałą nr UZ/430/2010 z dnia 8 grudnia 2010 r. i uchwałą nr UZ/411/2011 z dnia 22 grudnia 2011 r.

## LIKWIDACJA SZKÓD

W razie zajścia wypadku ubezpieczeniowego PZU oddaje do dyspozycji wiele kanałów zgłoszeń szkód, dzięki czemu ubezpieczony lub opiekun ubezpieczonego może wybrać sposób zgłoszenia szkody najbardziej dla niego dogodny: zgłoszenie przez internet, telefon czy też bezpośrednio w placówce PZU. W celu skrócenia czasu rozpatrywania świadczenia staramy się ograniczyć formalności do niezbędnego minimum.

### Ubezpieczenie następstw nieszczęśliwych wypadków

Dokumentami, o które najczęściej prosimy przy zgłaszaniu szkód z ubezpieczenia następstw nieszczęśliwych wypadków, są:

1. Dokumentacja medyczna z procesu leczenia, np. karta informacyjna udzielenia pomocy doraźnej z pogotowia ratunkowego, karta informacyjna z leczenia szpitalnego, historia choroby z leczenia szpitalnego lub ambulatoryjnego itp.
2. Dokument potwierdzający tożsamość/legitymacja szkolna/prawo jazdy.
3. Rachunki, dowody zapłaty za leczenie, leki, środki opatrunkowe, jeżeli do umowy ubezpieczenia było włączone dodatkowe świadczenie.
4. Informacja o numerze konta bankowego.
5. Notatka z policji/prokuratury/sądu, o ile ubezpieczeni byli zaangażowani w zdarzenie.
6. Akt zgonu w przypadku zdarzeń związanych ze śmiercią ubezpieczonego/przedstawiciela ustawowego.

### Ubezpieczenie OC

Dokumentami, o które najczęściej prosimy przy zgłaszaniu szkód z ubezpieczenia OC placówek dydaktyczno-wychowawczych i opiekuńczych oraz nauczycieli, wychowawców i opiekunów, są:

1. Dokument potwierdzający tożsamość/legitymacja szkolna/prawo jazdy.
2. Kserokopia umowy o pracę sprawcy szkody.
3. Informacja o numerze konta bankowego.
4. Dokumentacja medyczna z procesu leczenia, np. karta informacyjna udzielenia pomocy doraźnej z pogotowia ratunkowego, karta informacyjna z leczenia szpitalnego, historia choroby z leczenia szpitalnego lub ambulatoryjnego itp. (w przypadku szkody na osobie).
5. Rachunki, dowody zapłaty za leczenie, leki, środki opatrunkowe (w przypadku szkody na osobie).
6. Rachunki, faktury za naprawę uszkodzonego mienia (w przypadku szkody w mieniu).
7. Dokument potwierdzający własność lub inny tytuł prawny do przedmiotu szkody (w przypadku szkody w mieniu).
8. Opis okoliczności, w których doszło do powstania szkody.
9. Protokół sporządzony wspólnie z poszkodowanym dotyczący okoliczności, przyczyn i rozmiaru szkody.
10. Akt zgonu w przypadku zdarzeń związanych ze śmiercią osoby poszkodowanej (w przypadku szkody na osobie).

Dokumentami, o które prosimy dodatkowo przy zgłaszaniu szkód powstałych w rzeczach przyjętych na przechowanie do szatni, są:

1. Kopia protokołu spisane z poszkodowanym w sprawie przedmiotowej kradzieży.
2. Wyjaśnienie, w jakich okolicznościach doszło do zdarzenia i czy wcześniej zdarzały się podobne kradzieże mienia przechowywanego w szatni.
3. Wskazanie, czy ustalono sprawcę kradzieży mienia.
4. Wyjaśnienie, w jaki sposób mienie przechowywane w szatni jest zabezpieczane przed kradzieżą.
5. Informacja, czy szatnia przez cały dzień jest dostępna dla uczniów, czy tylko w czasie przerw pomiędzy zajęciami, oraz czy dostęp do szatni mają wyłącznie pracownicy szkoły.
6. Wskazanie, w jaki sposób mienie jest przyjmowane do przechowania i wydawane uczniom.
7. Pismo roszczeniowe poszkodowanego, jeżeli takie zostało wniesione.
8. Dokumentacja potwierdzająca wartość roszczenia (rachunki zakupu bądź oświadczenie wskazujące kiedy, za jaką kwotę i jakiej marki było skradzione mienie).
9. Informacja, czy powiadomiono policję, jeśli tak – wskazanie jednostki policji, w której dokonano zgłoszenia, oraz wyjaśnienie, z jakim skutkiem zakończyło się postępowanie (zgodnie z naszymi ustaleniami, na wniosek zgłaszającego kradzież i niezależnie od wartości skradzionego mienia, policja wydaje pisemne potwierdzenie złożenia zawiadomienia o przestępstwie lub wykroczeniu).
10. Wyjaśnienie, na czym mogłoby polegać Państwa ewentualne niedochowanie należytej staranności skutkujące powstaniem przedmiotowego zdarzenia oraz powstaniem Państwa odpowiedzialności.

### Ubezpieczenie budynków od ognia i innych żywiołów

Dokumenty, które mogą być niezbędne w przypadku szkód z ubezpieczenia budynków od ognia i innych żywiołów:

1. Dokument potwierdzający własność lub inny tytuł prawny do przedmiotu szkody.
2. Komisyjny protokół potwierdzenia zaistnienia szkody.
3. Protokół przekazania pogorzelnika sporządzony przez straż pożarną (dla szkody ogniowej).
4. Protokoły z okresowej kontroli stanu technicznego obiektów budowlanych.
5. Książka obiektu.
6. Dokumenty finansowo-księgowe dotyczące przedmiotu szkody (np. ewidencja środków trwałych).
7. Ekspertyza serwisu dokonującego naprawy dotycząca przyczyny powstania szkody.
8. Kosztorys ofertowy/powykonawczy wraz z obmiarem, sporządzony zgodnie z zasadami kosztorysowania obowiązującymi w budownictwie.

Treść broszury ma charakter wyłącznie informacyjny.  
Szczegółowe zasady funkcjonowania ubezpieczenia znajdują się w dokumentach dostępnych u pracodawcy na portalu ubezpieczeniowym oraz w ogólnych warunkach ubezpieczenia PZU Życie.

**☎ 801 102 102**  
pzu.pl

